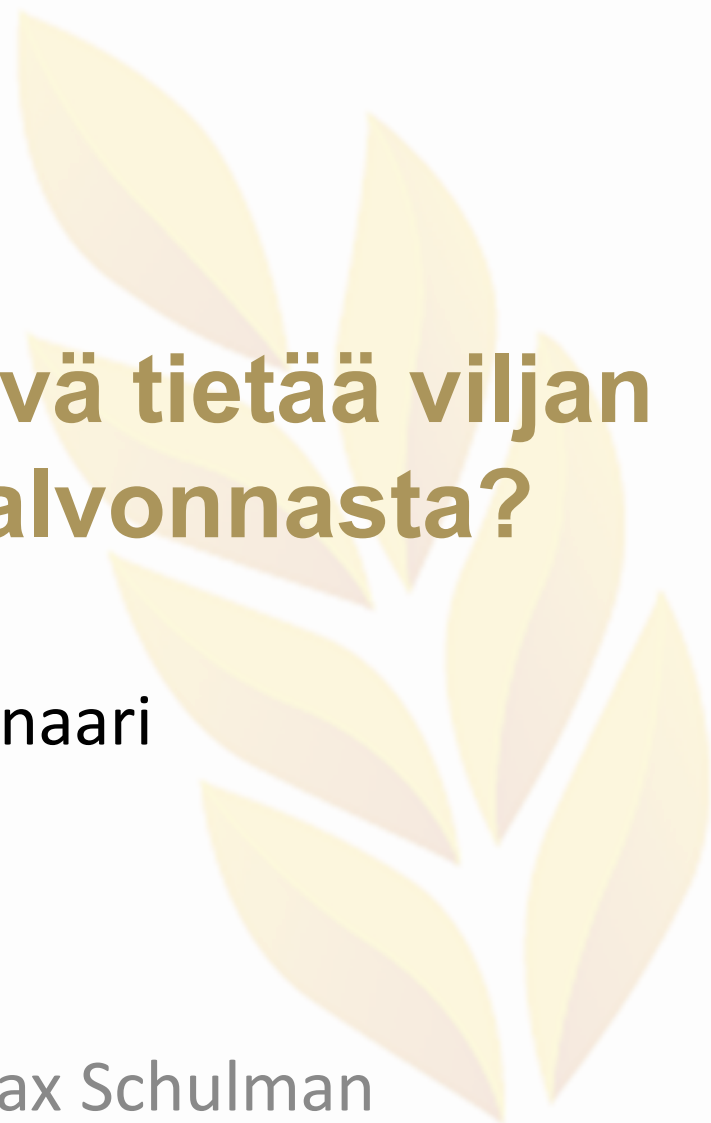


Mitä viljelijän on hyvä tietää viljan turvallisuuden valvonnasta?

VYR viljelijäseminaari
10.2.2026, Salo

Työryhmän pj. Max Schulman



Ruokavirasto vastaa viljan turvallisuuden valvonnasta

- Ruokavirasto toteuttaa viljaan liittyen torjunta-ainejäämien sekä vierasaineiden valvontaohjelmia EU-lainsäädännön vaatimuksesta -> markkinoille turvallisia tuotteita
- v. 2023 alkaen kuntien elintarvikevalvojat ottaneet viralliset valvontanäytteet uuden vierasaineiden valvontaohjelman mukaisesti, toimijan itse ottama ja valvojalle toimittama näyte ei kelpaa viralliseksi valvontanäytteeksi.
- Alkutuotannon valvontanäytteitä viljasta otetaan tiloilla sekä viljan vastaanotossa -> läsnäolo-oikeus
- Näytteenotto ennalta ilmoittamatta

Ruokavirasto vastaa viljan turvallisuuden valvonnasta

- Viljelijälle näytteenottotodistus, johon kirjataan mm. näytteen ja näytteenotto-kohteen tietoja, koko näytteen määrä sekä osanäytteiden määrät.
- Ruokaviraston viljalaboratorio analysoi näytteet
-> Viljelijä saa analyysitodistukset itselleen
- Ruokavirasto ei voi kieltää näytteenoton kohteena olevan erän eteenpäin myymistä -> eräkoko ?
- jos näytteessä on määräystenvastainen tulos, johtaa erän hylkäämiseen ja takaisinvetoihin, mikäli erä on siirretty eteenpäin -> laimentamiskiello EU lainsäädännön mukaan
- **RASFF hälyytysjärjestelmään kirjaus -> takaisin veto**

Ruokavirasto vastaa viljan turvallisuuden valvonnasta

- Tarkemmat vuosittaiset näytteenottosuunnitelmat eivät ole julkisia -> aluekohtaisesti, riskiarvion mukaan
 - tavoite: viljanäytteitä torjunta-ainejäämä- ja vierasainetutkimuksiin noin 12-24 kpl/v -> perustuu riskinarviointiin
- Joillekin toksineille, joille ei ole enimmäismääriä vierasainelainsäädännössä, voi olla määritelty TDI-arvoja tai vastaavia, ja hyvin suuriin pitoisuuksiin voidaan joutua puuttumaan yleiseen elintarvikkeiden turvallisuuteen perustuen
- Torjunta-ainejäämänäytteet: annettava tiedot kasvinsuojeluaineiden käytöstä -> lohkokirjanpito

Edustava näyte- luotettava tulos

- Näyte tulee ottaa siten, että se edustaa koko viljaerää, eli **osanäytteet otetaan tasaisesti eri puolilta erää** -> näytteenottovälineisiin huomio
- Mikäli viljojen osanäytteitä ei ole mahdollista kerätä tasaisesti eri puolilta erää varastointiolosuhteissa esimerkiksi kairan avulla, viljanäyte tulee ottaa erän siirron aikana -> näytteenotosta sopiminen etukäteen (kustannus)
- **JOS tilalla toteutetaan elintarvikevalvontakäynti ja otetaan sopimuksen alla olevasta viljaerästä niin sopimuskumppanille on tästä ilmoitettava**
- **Ylityksestä voi koitua takaisin veto -> RASFF**
- **VYR on laatimassa toimintaohjeet -> koko ketjulle**
- **Ruokaviraston koulutus 23.4.2026 vilja-alan toimijoille**