



KIERTORAVINNE

PART OF **BIOLAN** GROUP

Kierrätyslannoitteet kilpailukykyinen vaihtoehto / Jenni Ylikahri

Viljelijäkokemuksia / Taneli Takatalo

10.2.2026



Tulokulma aiheeseen

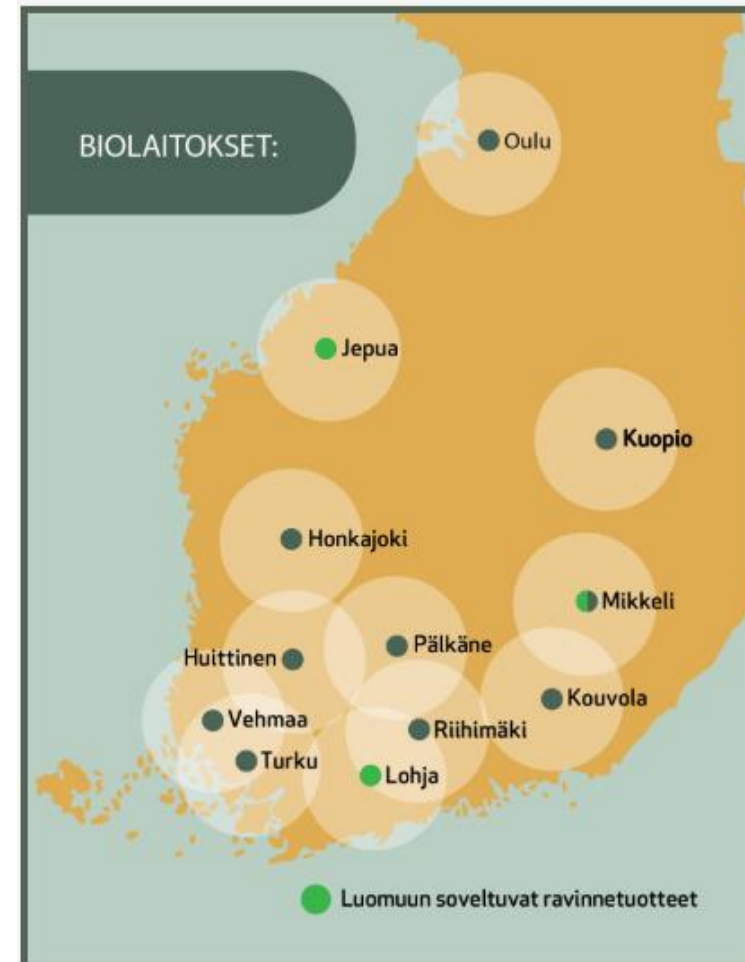
- Jenni Ylikahri
 - Luomukasvinviljelytilan kasvatti
 - Maa- ja metsätalousyrittäjä
 - Kiertoravinne Oy:n toimitusjohtaja

Maaperä on viljelijän tärkein pääoma!



Kiertoravinne Oy

- Kiertotalousyritys, joka rakentaa luotettavaa ravinnekiertoa
- Hyötykäyttöpalvelut biolaitoksille – kierrätysravinteet maatalous- ja teollisuusyrityksille
- Liikevaihto 7,5M €/v
- Toimitusvolyymi yli 500.000 t/v



Toimintaympäristö muuttuu – tarve reagoida kasvaa

Tuontiriippuvuus
ravinteissa

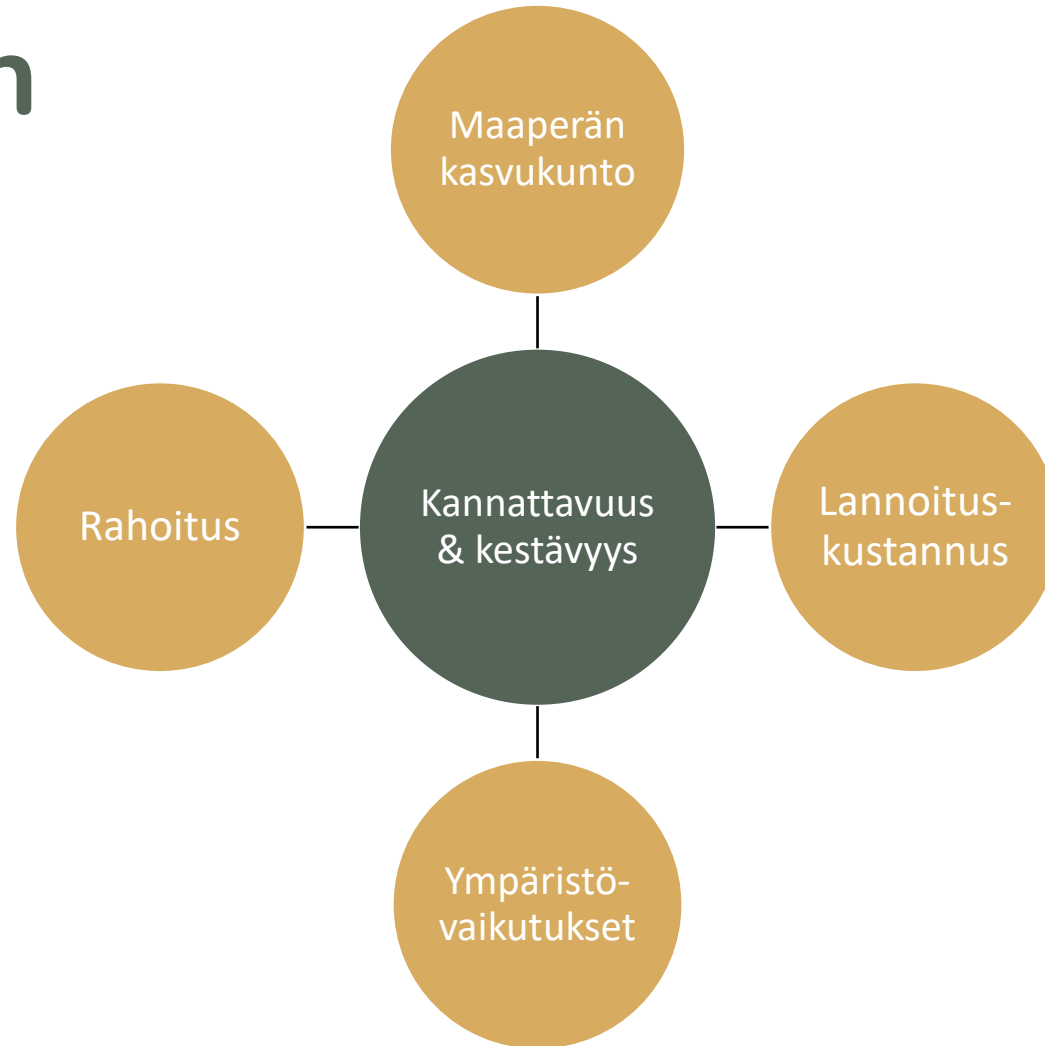
Lannoitteiden hinnat
ja saatavuus

Säänvaihtelut ja
satovarmuus

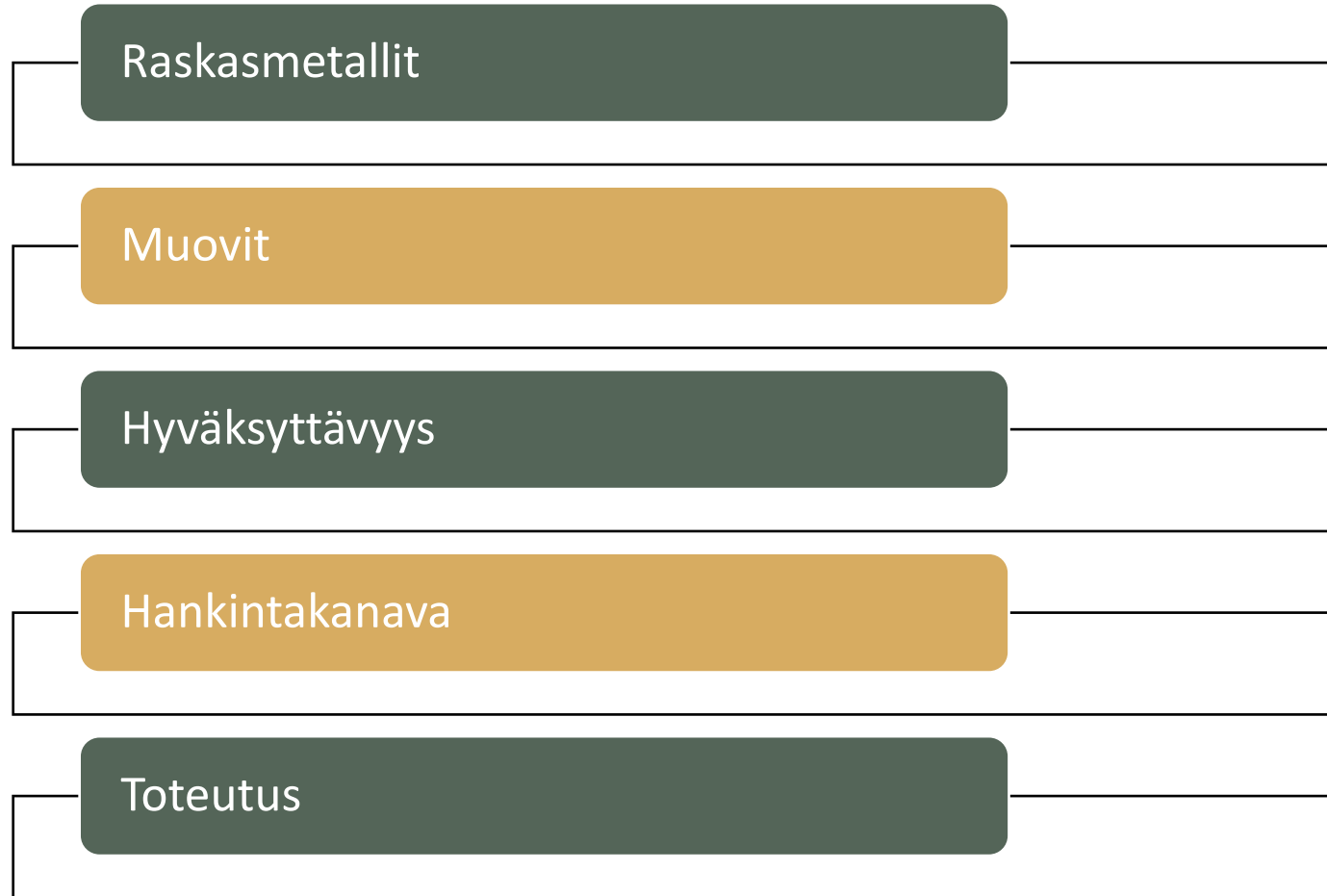
Ympäristövaikutukset

Vastuullisuus

Kierrätyslannoitteet vastaavat haasteisiin



Mikä kierrätyslannoitteissa mietityttää?

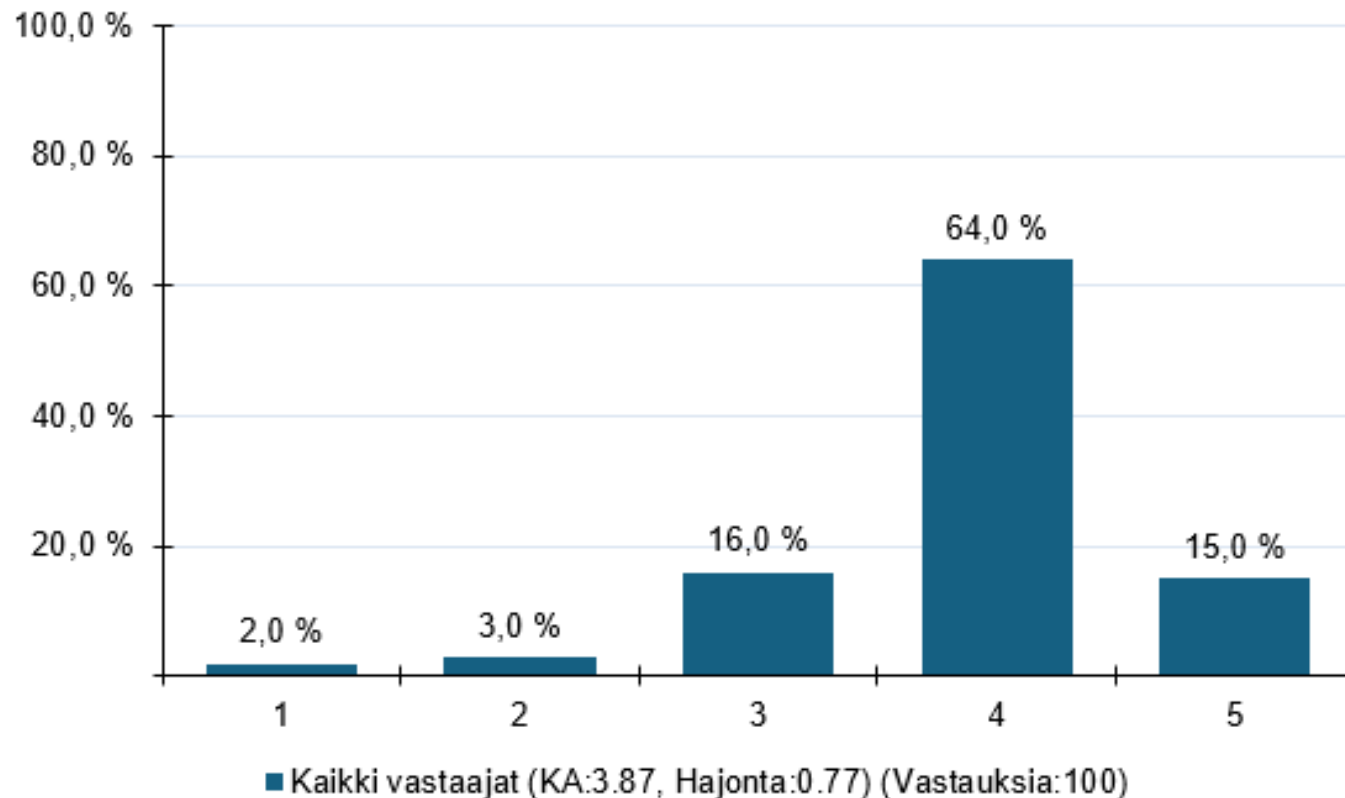


Mikä kierrätyslannoitteissa innostaa?



Asiakkaidemme näkemys laadusta

5. Kuinka tyytyväinen olette tuotteidemme laatuun?



Esimerkki tutkimushankkeesta



Onko maataloudella varaa menettää kotimaiset kierrätysravinteet?

Typpikiloistamme 22% teollisuuteen

- Määrällä typpilannoittaisi 6900 ha (100 kg/ha)

Kiitokset ja kotiin viemiset

Lukuvinkki: kierrätyslannoiteopas
- Löytyy ProAgrian verkkosivuilta

Kierrätyslannoitteet ovat keino hajauttaa ravinneriskiä, vahvistaa maan kasvukuntoa ja parantaa satovarmuutta muuttuvassa toimintaympäristössä.

Vähintä mitä kannattaa tehdä → selvittää oman alueen kierrätyslannoitteiden tarjonta.



Parempaa lietettä

10.2.2026

Taneli Takatalo

0400 826588

Käytännön työ

- ▶ Vanha sikatila (vanha-allas käyttöön)
- ▶ Altaalla toimitusvarmuus (investointi)
- ▶ Kalustolla levitysvarmuus (investointi)

- ▶ Sängelle
- ▶ Oraille
- ▶ Syksyllä ennen kyntöä/kultivointia

- ▶ Pitkittää 2-3 päivää

Vaikutus

- ▶ Apulantaa hitaampi
- ▶ Pellot tallaantuu
- ▶ Hidastaa ja lisää töitä
- ▶ Paperityöt

- ▶ Ei lasittuneita peltoja
- ▶ Joka vuosi edellistä parempi
- ▶ Ravinnetasot tappiin ilman nuukuutta
- ▶ Apulanta lasku pienempi/kassan hallinta

Investoinnin mielekkyys

- ▶ Viljatilan investointikohteet?
 - ▶ Käyttökattetta lisäävät...
 - ▶ Onko varaa olla tekemättä?
- ▶ Lietteallas lisää saatavuusvarmuutta ja irrottaa muiden aikataulusta
 - ▶ Investointituki 40%
 - ▶ Laskennallinen hinta tuen jälkeen 18€/m³
- ▶ Oma levityskalusto lisää varmuutta
 - ▶ Jos vertaa urakoitsijaan takaisinmaksuaika turhan pitkä.
 - ▶ Ollaan valmiita urakoimaan!
- ▶ Investoinnit tukien jälkeen 150 000- 200 000€
 - ▶ Takaisinmaksuaika yli 4v

Laskelmaa

▶ Kiertoravinne sekoite 20m³/ha

▶ Vastaanottomaksu	3€/m ³	60€/ha
▶ Typpi 5kg/m ³ 1,5€/kg	7,5€/m ³	150€/ha
▶ Kiertotalouden edistäminen	37€/ha	37€/ha
▶ Levitys	-4€/m ³	-80€/ha
▶ Kate		167€/ha

▶ Sianliete 20m³/ha

▶ Vastaanottomaksu	0€/m ³	0€/ha
▶ Typpi 2kg/m ³ 1,5€/kg	3€/m ³	60€/ha
▶ Kiertotalouden edistäminen	37€/ha	37€/ha
▶ Levitys	-4€/m ³	-80€/ha
▶ Kate		17€/ha

▶ Sianliete 50m³/ha

- ▶ Fosfori raskaasti punaisella, pelto vetelää, ei kuivu, tallaantuu