



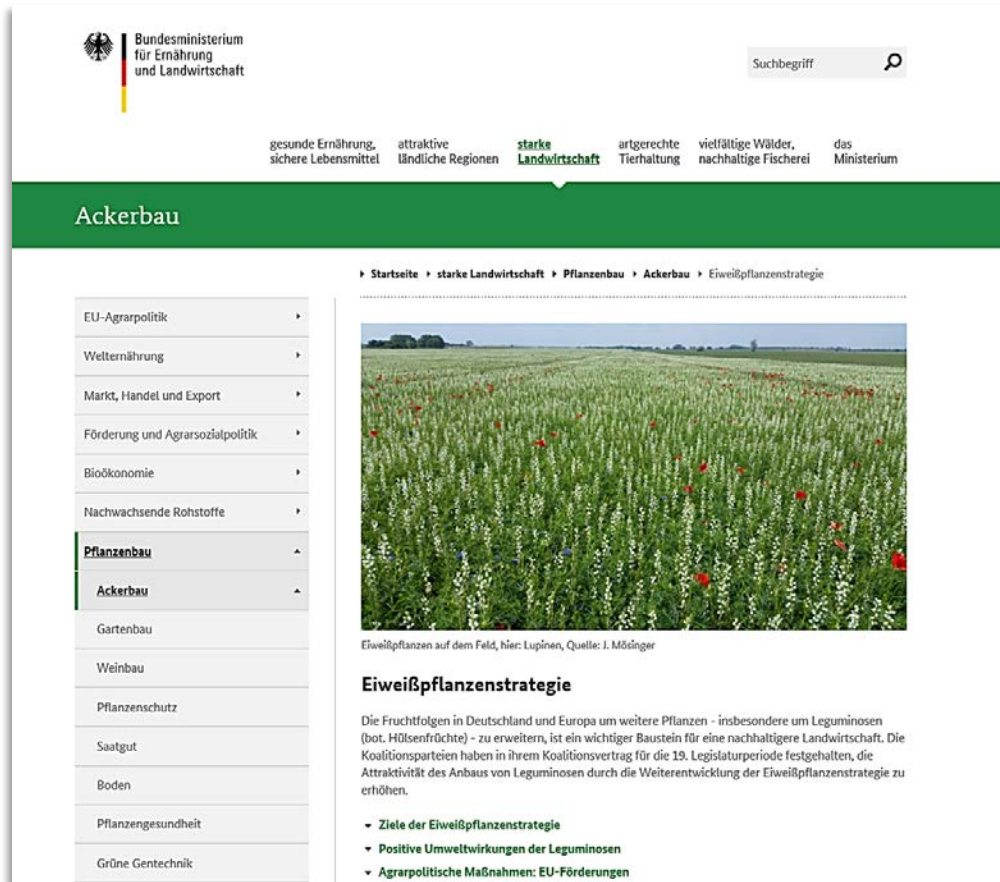
# The German National Protein Plan and the CAP post 2020 – the German approach

*Panel on: CAP post 2020 and the opportunities for plant proteins*  
***Plant Protein Seminar 18.-19.11.2019, Helsinki***

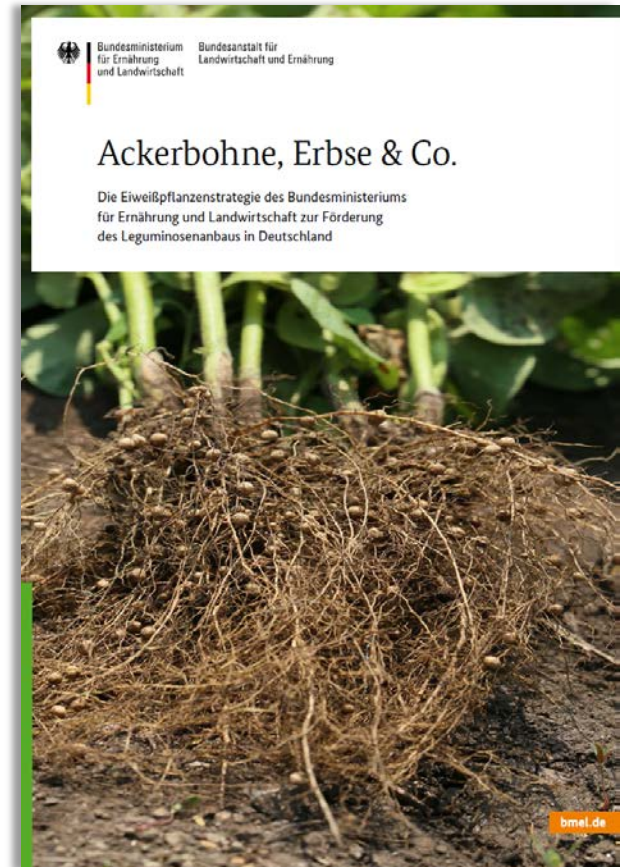
Dr. Ernst-Oliver Frhr. von Ledebur  
BMEL – Unit 413 – Plant Products  
413@bmel.bund.de

# BMEL Protein Crop Strategy

<https://www.bmel.de/DE/Landwirtschaft/Pflanzenbau/Ackerbau/Texte/Eiweisspflanzenstrategie.html>



The screenshot shows the BMEL website interface. At the top, the logo of the Bundesministerium für Ernährung und Landwirtschaft is visible. Below it, a navigation bar includes links for 'gesunde Ernährung, sichere Lebensmittel', 'attraktive ländliche Regionen', 'starke Landwirtschaft', 'artgerechte Tierhaltung', 'vielfältige Wälder, nachhaltige Fischerei', and 'das Ministerium'. The 'starke Landwirtschaft' link is highlighted. The main header 'Ackerbau' is displayed in a green bar. Below this, a breadcrumb trail reads: 'Startseite > starke Landwirtschaft > Pflanzenbau > Ackerbau > Eiweißpflanzenstrategie'. A left sidebar contains a menu with items like 'EU-Agrarpolitik', 'Welternährung', 'Markt, Handel und Export', 'Förderung und Agrarsozialpolitik', 'Bioökonomie', 'Nachwachsende Rohstoffe', 'Pflanzenbau' (highlighted), 'Ackerbau' (sub-highlighted), 'Gartenbau', 'Weinbau', 'Pflanzenschutz', 'Saatgut', 'Boden', 'Pflanzengesundheit', and 'Grüne Gentechnik'. The main content area features a large image of a field of white lupines with red flowers. Below the image, the text reads: 'Eiweißpflanzen auf dem Feld, hier: Lupinen, Quelle: J. Mößinger'. The section title 'Eiweißpflanzenstrategie' is followed by a paragraph explaining the strategy's goals and the coalition's commitment. A list of bullet points outlines the 'Ziele der Eiweißpflanzenstrategie', 'Positive Umweltwirkungen der Leguminosen', and 'Agrarpolitische Maßnahmen: EU-Förderungen'.



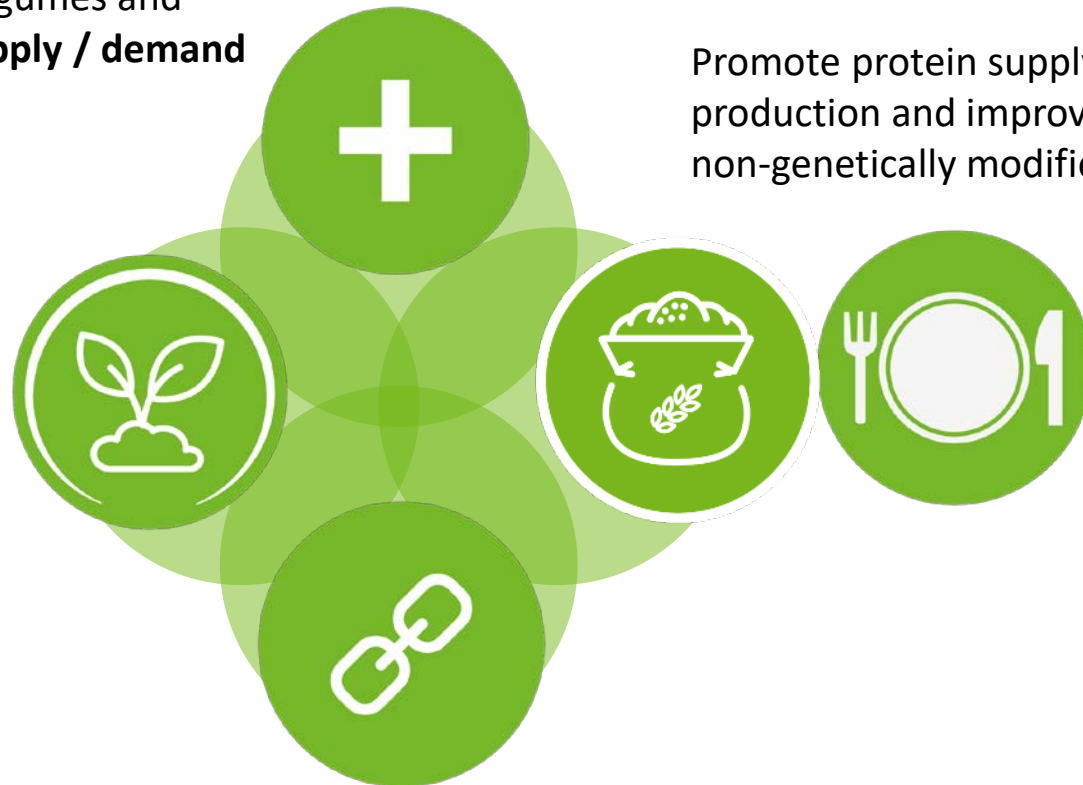
The graphic is titled 'Ackerbohne, Erbse & Co.' and features the logo of the Bundesministerium für Ernährung und Landwirtschaft and the Bundesanstalt für Landwirtschaft und Ernährung. Below the title, it states: 'Die Eiweißpflanzenstrategie des Bundesministeriums für Ernährung und Landwirtschaft zur Förderung des Leguminosenanbaus in Deutschland'. The main visual is a close-up photograph of a legume root system, showing a dense network of roots and nodules. The BMEL logo is visible in the bottom right corner.

# Goals of the Protein Crop Strategy

Increase **production** of domestic legumes and improve **supply / demand**

Promote protein supply from domestic production and improve supply with non-genetically modified protein crops

Improve **ecosystem services** and **resource conservation**



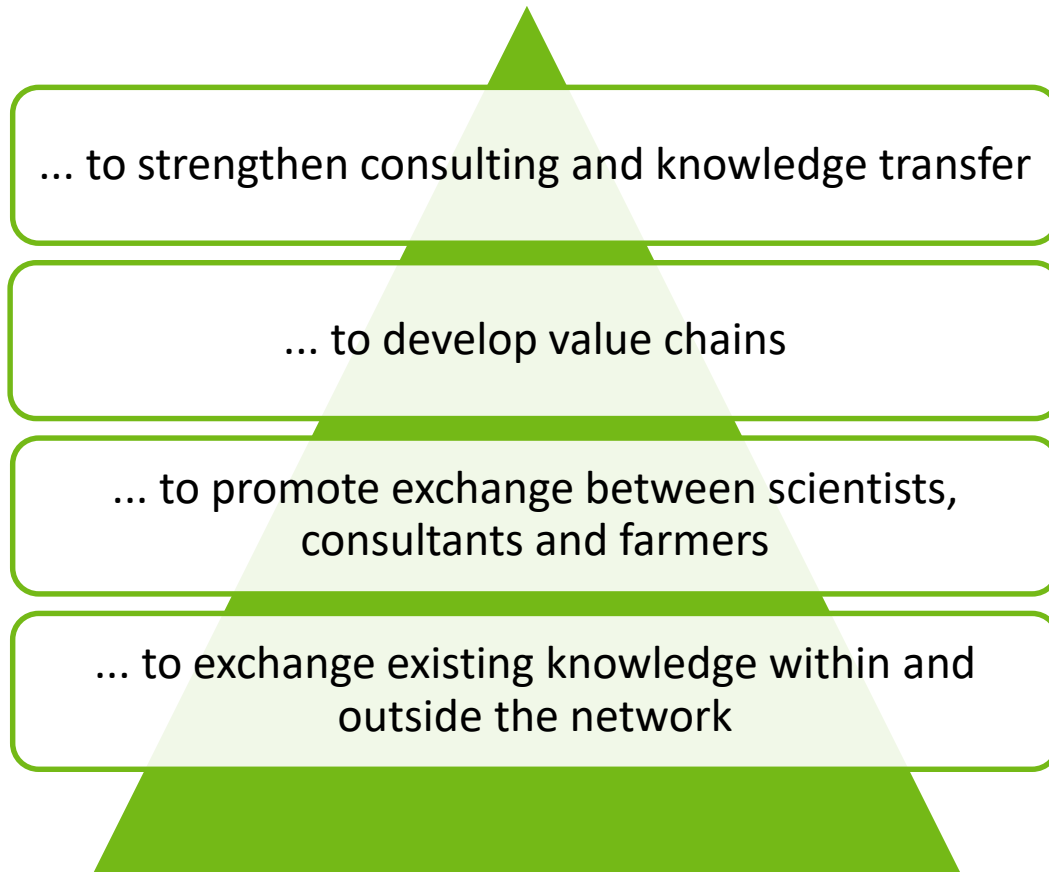
strengthen **regional value chains**



Bundesministerium  
für Ernährung  
und Landwirtschaft

# Transfer of Knowledge

**Model demonstration** networks have been established to ...



# Transfer of Knowledge

## → Soya

- Start 2013 – 2018
- [www.sojafoerderring.de](http://www.sojafoerderring.de)



## → Lupine

- Start 2014, until 31.12.2019
- [www.lupinen-netzwerk.de](http://www.lupinen-netzwerk.de)



## → Pea / Bean

- Start 2016, until 2020
- [www.demoneterbo.agrarpraxisforschung.de](http://www.demoneterbo.agrarpraxisforschung.de)



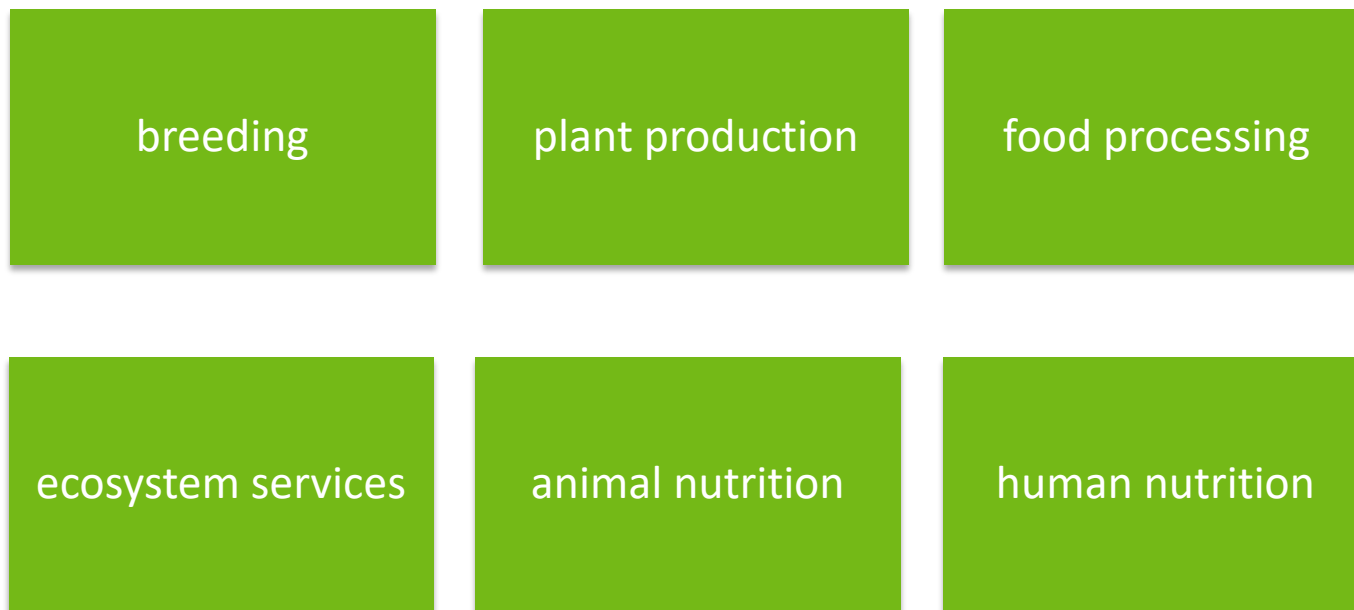
## → Small grain leguminous plants

- Start 06.2019, until 31.4.2024 (mid-term review after 3 years)

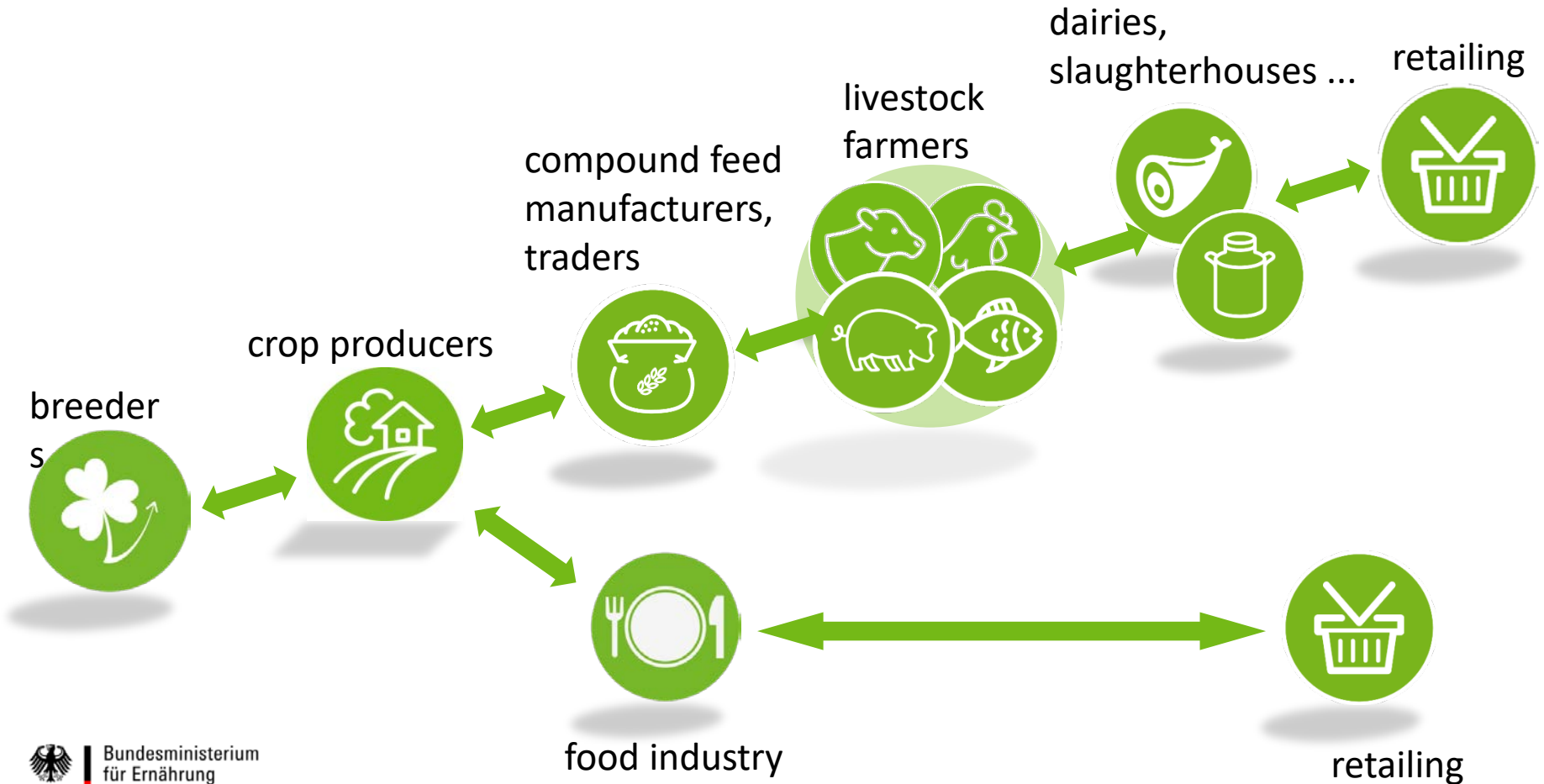


# Research and Development

Since 2013: **83 projects, 20 joint projects with 40 partners**



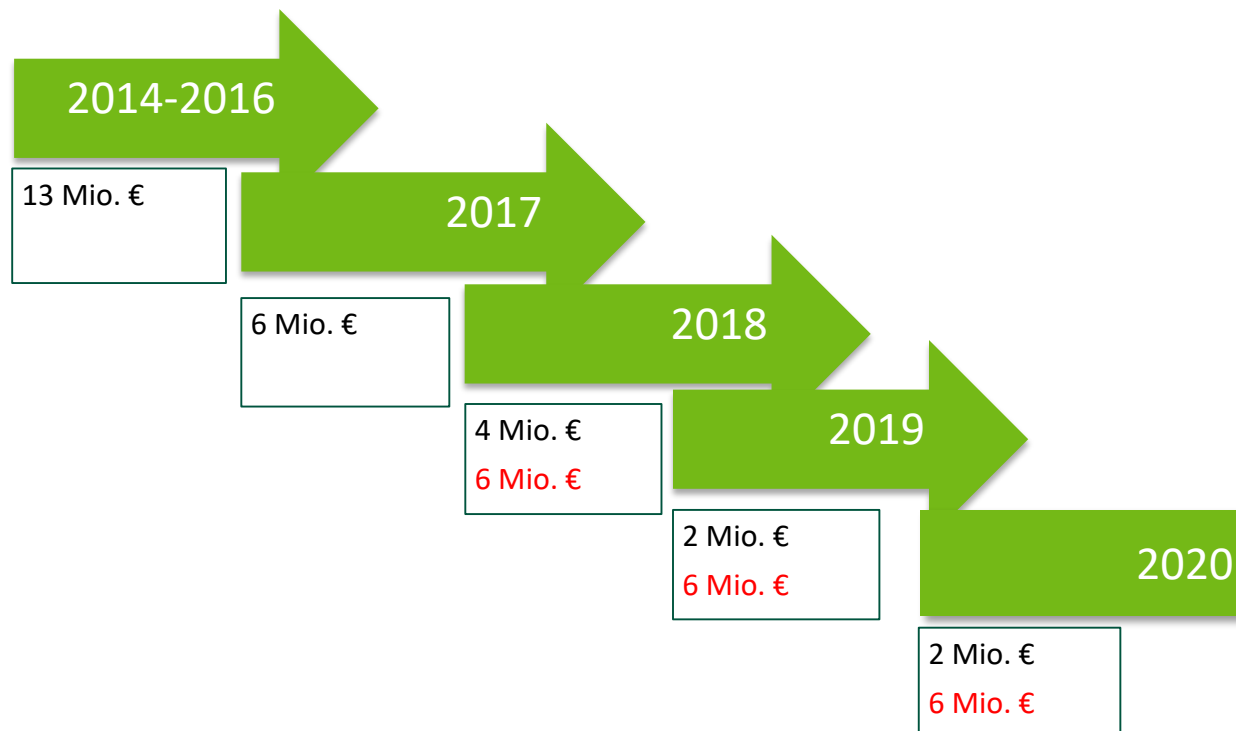
# Developing value chains to strengthen demand



Bundesministerium  
für Ernährung  
und Landwirtschaft

# Protein Crop Strategy budget

“Grants to support measures to improve the supply of plant proteins of local production”





# **Forum Nachhaltigere Eiweißfuttermittel**

## Dialogue process for "more sustainable protein feeds

[https://www.ble.de/DE/Projektfoerderung/Foerderungen-Auftraege/Eiweisspflanzenstrategie/Veranstaltungen/20191030\\_Dialogforum-Eiweiss.html](https://www.ble.de/DE/Projektfoerderung/Foerderungen-Auftraege/Eiweisspflanzenstrategie/Veranstaltungen/20191030_Dialogforum-Eiweiss.html)



<https://www.eiweissforum.de>

**Forum Nachhaltigere Eiweißfuttermittel**

Über das Forum   Kontakt   Links zum Thema   /   Login


 / Ein gemeinsamer Weg.

**Wir heißen Sie herzlich Willkommen beim Forum für nachhaltigere Eiweißfuttermittel**

Im Dialogforum diskutieren Akteure der Wertschöpfungskette wie Lebensmittelwirtschaft (Molkereien, Einzelhandel, Fleischerzeuger) und Futtermittelhandel, zivilgesellschaftliche Akteure wie Verbände, Forschung und Wissenschaft, Umwelt-NGOs und Vertreter aus Bundes- und Landesministerien Möglichkeiten und Ziele für den Einsatz von nachhaltigeren Eiweißfuttermitteln in Deutschland.

Die Mitglieder des „Forums Nachhaltigere Eiweißfuttermittel“ bekennen sich in einem am 19. Oktober 2017 veröffentlichten [Positionspapier](#) nachhaltigere Eiweißfuttermittel zu verwenden und zu fördern.

Die Mitglieder senden somit ein klares Signal, dass die Akteure in Deutschland ihre Verantwortung wahrnehmen und die sozialen, ökonomischen und ökologischen Bedingungen in der gesamten Wertschöpfungskette „Eiweißfuttermittel“ verbessern wollen. Dies betrifft eine nachhaltige Produktion von Soja in Lateinamerika, ebenso wie in Europa, sowie den Einsatz von heimischen Eiweißfuttermitteln in der Fütterung und damit die Integration von Leguminosen in der Fruchtfolge in Deutschland.

Seit 2015 diskutieren im Forum Akteure der Wertschöpfungskette wie Lebensmittelwirtschaft und Futtermittelhandel, zivilgesellschaftliche Akteure wie Verbände, Forschung und Wissenschaft, Umwelt-NGOs und Vertreter aus Bundes- und Landesministerien über Möglichkeiten und Ziele für den Einsatz von nachhaltigeren Eiweißfuttermitteln in Deutschland. Dieses Projekt wird durch das Bundesministerium für



**Bundesministerium  
für Ernährung  
und Landwirtschaft**

Plant Protein Seminar 18.-19.11.2019, Helsinki



**Forum Nachhaltigere Eiweißfuttermittel**

**Positionierung des „Forums nachhaltigere Eiweißfuttermittel“ zu nachhaltigeren Eiweißfuttermitteln (Stand: 19. Oktober 2017)**

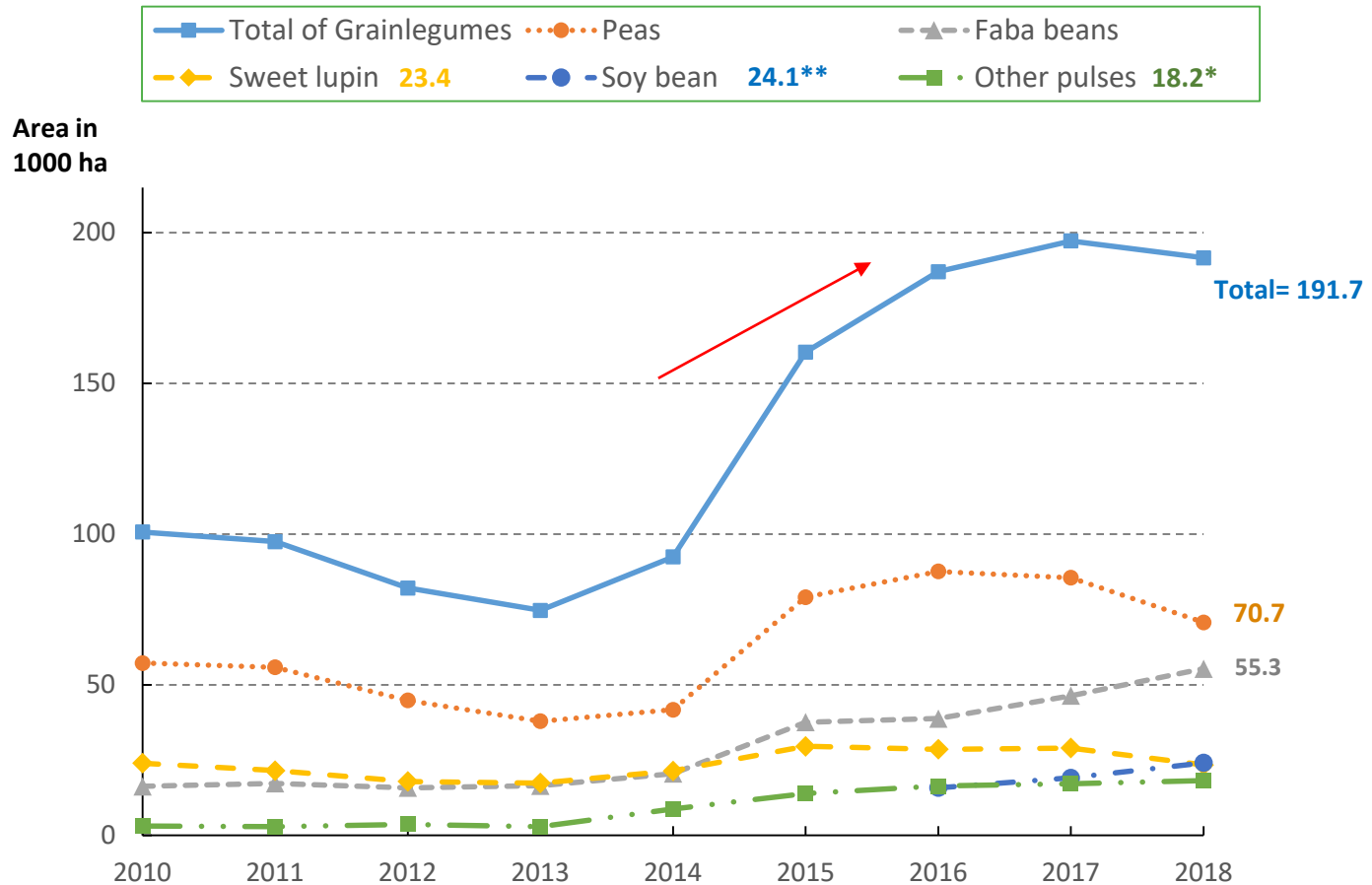


Gefördert durch:


 Bundesministerium für Ernährung und Landwirtschaft


 ptble

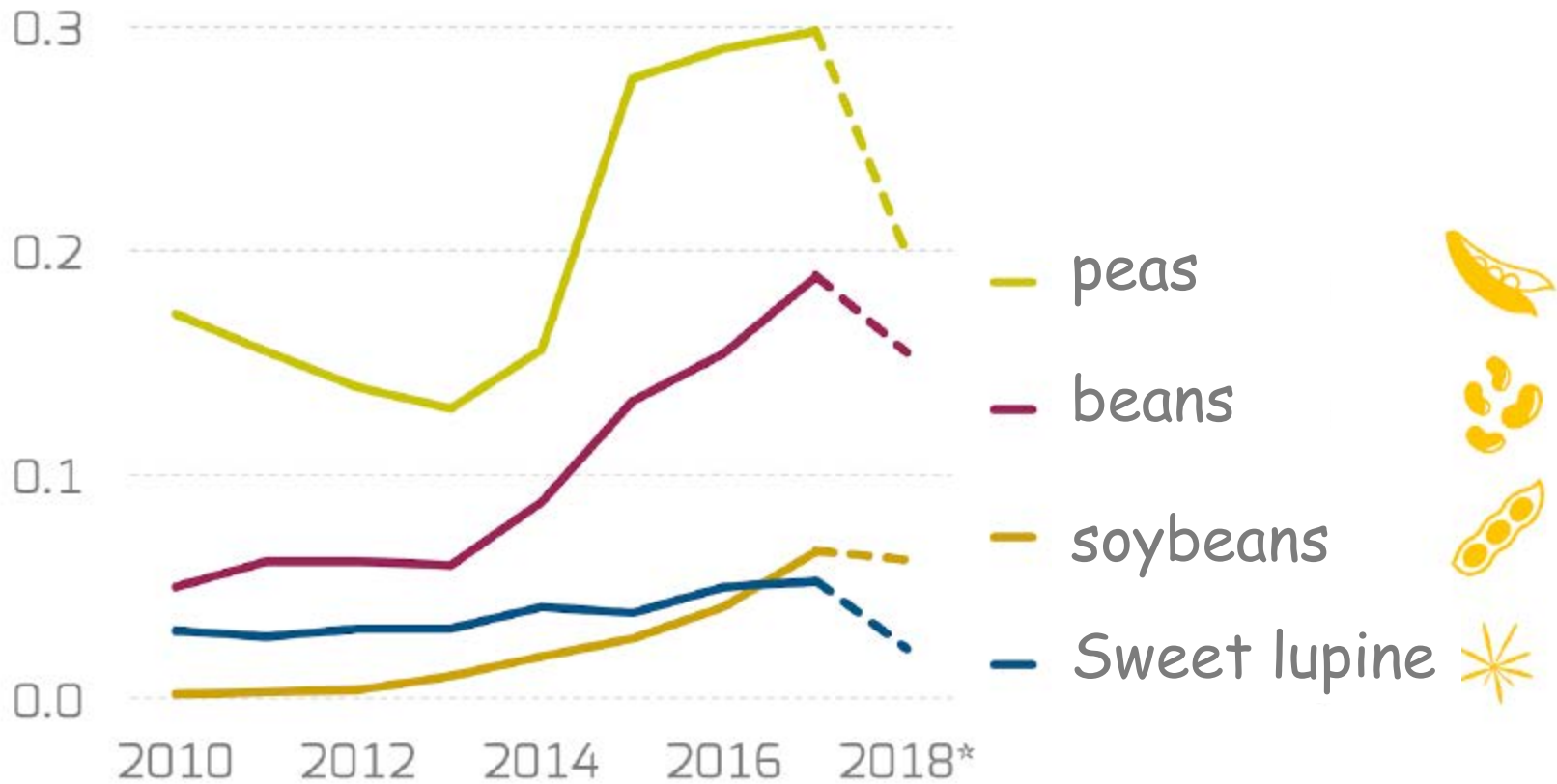
# Area under cultivation



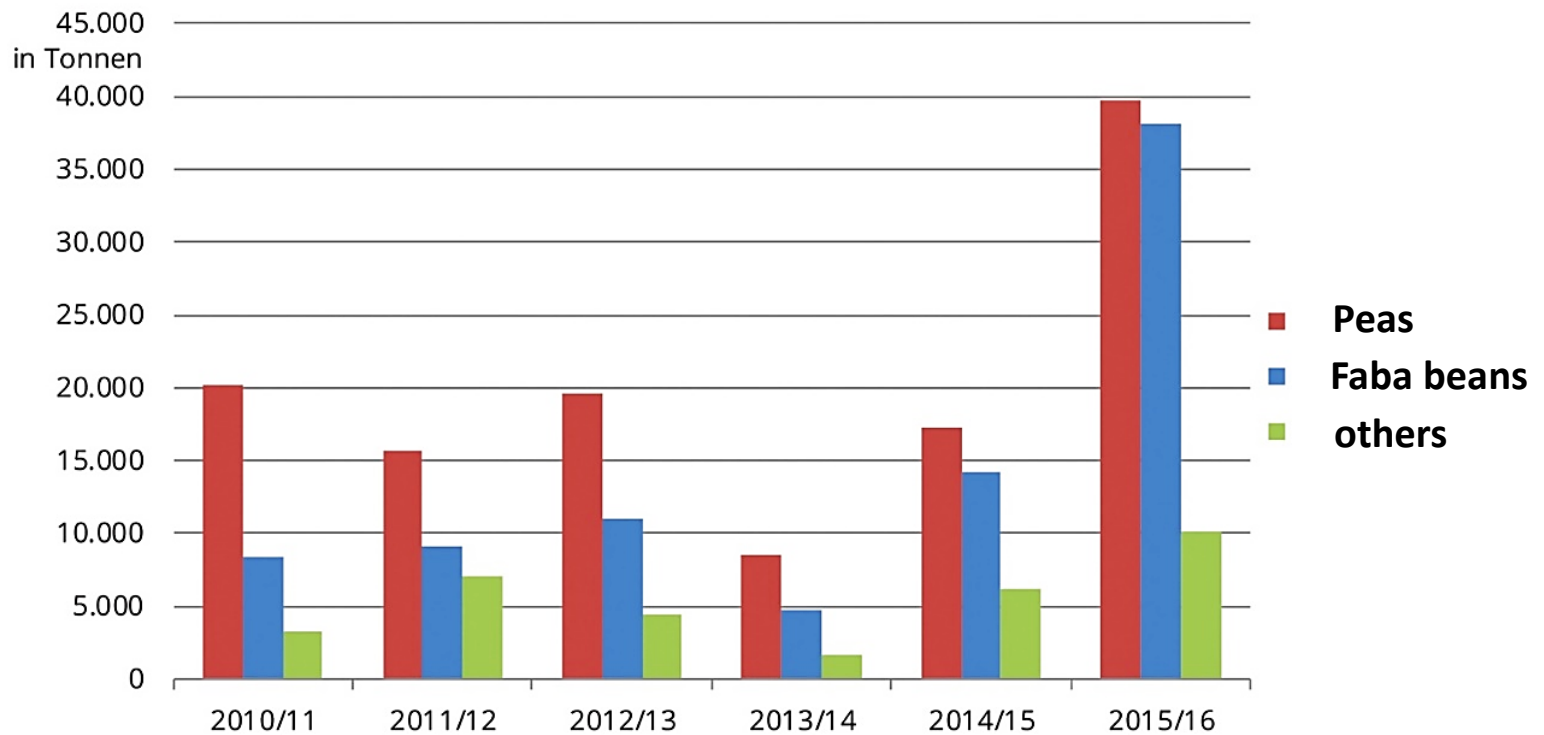
Bundesministerium  
für Ernährung  
und Landwirtschaft

\* Other pulses and mixed cultures; \*\* Statistically recorded since 2016; Source: Federal Statistical Office and BMEL

# Production, Million tons



# Development of utilization of leguminoses in fodder



Source: BLE; AMI



Bundesministerium  
für Ernährung  
und Landwirtschaft

# CAP post 2020

## Multiannual Financial Framework 2021-2027 (2 May 2018)

- CAP post 2020 (1 June 2018):
- A regulation on the single common market organisation (CMO)
- A regulation on the CAP Strategic Plans
- A horizontal regulation on the financing, management and monitoring of the CAP



# CAP post 2020

**We see new funding opportunities in the following 5 areas:**

1. The future national CAP strategic plans, including
  - specific sector programmes,
  - coupled payments
  - Programs of the 2 . CAP pillar (agri-environmental programmes, investment promotion, etc.)
2. Research programmes of the EU (e.g. Horizon Europe 2021-2027) and the MS (e.g. German Protein Plant Strategy)
3. Market analysis and transparency.
4. Promotion of the benefits of vegetable protein for food, health, climate and environment (including the Commission's EUR 200 Mio. promotion programme in 2019 and the EU school programme).
5. Exchange knowledge/best practices through an online platform.



# CAP post 2020

## Current German assessment

1. The CAP should maintain its market-oriented course and, in particular, no coupled direct payment for protein crops should be introduced.
2. The prolongation of agri-environment measures including extended crop rotations and a certain proportion of legumes will have to be considered in the light of the new conditionality.
3. Very skeptical (→ experience with Fruit & Vegetables programs)
  - Reduction of direct payments
  - Complex and bureaucratic – no interest signed in the regions
  - Inefficient
  - High systemic risk of penalties







# Thank you for your attention

